

www.mgconstruccionesingenieria.com



MG CONSTRUCCIONES
E INGENIERÍA S.A.S

¿Quiénes somos?

Desde el año 2015 se formaliza MG Construcciones e Ingeniería S.A.S., una empresa comprometida con la excelencia en el desarrollo de proyectos de infraestructura, tanto en el sector privado como en el público.

A lo largo del tiempo, hemos consolidado una amplia experiencia y capacidad técnica para ejecutar obras de diversas magnitudes, generando confianza, reconocimiento y altos estándares de calidad entre nuestros clientes. Contamos con un equipo humano, profesional y familiar, altamente capacitado, que se destaca por su responsabilidad, compromiso y orientación al cumplimiento de objetivos. Proyectamos, gestionamos y dirigimos cada iniciativa con rigurosidad, garantizando resultados sostenibles, eficientes y alineados con las normativas vigentes.



Confianza

Generamos relaciones sólidas y duraderas con nuestros clientes y aliados, basadas en la transparencia y el cumplimiento de nuestros compromisos.

En MG Construcciones e Ingeniería S.A.S. nos especializamos en el desarrollo de proyectos de construcción, interventoría y consultoría en el área de la ingeniería civil . Nuestro propósito es brindar a nuestros clientes soluciones personalizadas, ágiles y de alta calidad, garantizando su satisfacción y confianza. Trabajamos con una filosofía basada en el respeto, la honestidad, el cumplimiento y la seguridad, contribuyendo activamente al desarrollo del país mediante la ejecución de proyectos sostenibles que promuevan el progreso y el bienestar colectivo.

Consolidarnos y ser reconocidos a nivel nacional como una empresa competitiva en el campo de la ingeniería civil, destacándonos por nuestros altos estándares de cumplimiento, responsabilidad, calidad y seguridad en la ejecución de proyectos . Aspiramos a contribuir al crecimiento y desarrollo del país, entendiendo las necesidades y prioridades de nuestros clientes, y promoviendo prácticas sostenibles que generen impacto positivo en los diferentes sectores y en el cuidado del medio ambiente.



Reconocimiento

Reconocemos el esfuerzo y compromiso de nuestros **Equipo** y brindamos oportunidades de desarrollo personal y profesional.

Compromiso

Cumplimos con los servicios que ofrecemos y aceptamos las metas y estrategias de nuestros clientes como algo propio.

Exigencia

Brindamos lo mejor de nosotros para atender a nuestros clientes, trabajando en equipo y esforzándonos de ser mejores cada día.

Vocación de Servicio

Disfrutamos de los servicios que realizamos y brindamos respuesta a las necesidades de nuestros clientes de forma oportuna, amable y efectiva.

Honestidad

Actuamos con rectitud en los trabajos que realizamos, haciendo uso adecuado y óptimo de los recursos del proyecto.



DONDE HEMOS
TRABAJADO



Nuestros **SERVICIOS**

Servicios de Ingeniería



**Infraestructura
vial**



**Edificaciones
Institucionales**



Urbanismo



**Estaciones
de servicio**



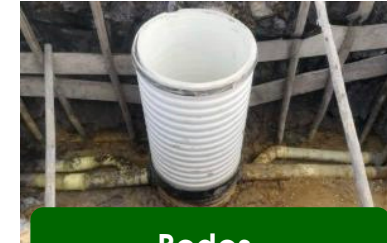
**Estructuras
metálicas.**



**Infraestructura
Industrial**



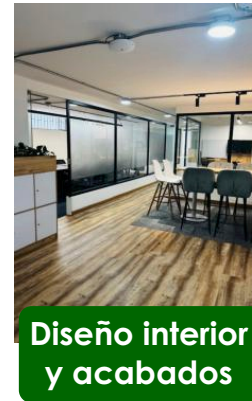
**Consultorías
e interventorías**



**Redes
hidráulicas.**



**Edificaciones
residenciales**



**Diseño interior
y acabados**



Nuestros **SERVICIOS**

Servicios de Ingeniería

- › Evaluación, valoración y desarrollo de proyectos de ingeniería y construcción.
- › Estructuración y viabilidad de proyectos en mejoramientos, vías y vivienda.
- › Diseño y licencias de obras civiles.
- › Consultoría e interventoría de obras civiles en general.
- › Construcción de instituciones educativas.
- › Construcción de espacios deportivos y recreativos.
- › Infraestructura vial y obras de arte
- › Construcción de edificaciones residenciales y no residenciales.
- › Redes hidráulicas y eléctricas para edificaciones.
- › Acabados en general para oficinas, locales comerciales y edificios multifamiliares.
- › Reforzamiento de estructuras existentes.
- › Construcción de estructuras en concreto y estructuras metálicas.
- › Desarrollo de proyectos de estaciones de servicios de hidrocarburos (EDS líquidos y G.N.V).
- › Mantenimiento y reformas de estaciones de servicios dual y G.N.V.
- › Remodelación de locales comerciales.
- › Obras de saneamiento ambiental.
- › Obras en plantas industriales de alimentos.
- › Obras publicas en instituciones.

Realiza tus proyectos con nosotros

www.mgconstruccionesingenieria.com





INFRAESTRUCTURA VIAL



ALCANCE

Demoliciones,
excavaciones,
rellenos, pavimento



- Objeto: Construcción patio maniobras losas concreto MR45.

- Lugar: PROPAL SA

- Año ejecución: 2024



ALCANCE

Demoliciones,
excavaciones,
rellenos, pavimento

- Objeto: Construcción patio maniobras bodega materias primas Asfalto.

- Lugar: QUALA SA

- Año ejecución: 2024





ALCANCE

Excavaciones,
conformación,
rellenos, acero
refuerzo, pavimento



- Objeto: Construcción tramo 3.000m placa huellas

- Lugar: Municipio El Rosal

- Año ejecución: 2018



- Objeto: Construcción tramo 500m placa huellas

- Lugar: Municipio Guayabal de Siquima

- Año ejecución: 2022



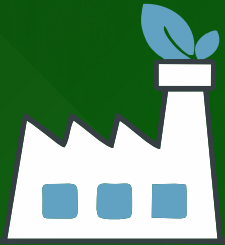


ALCANCE

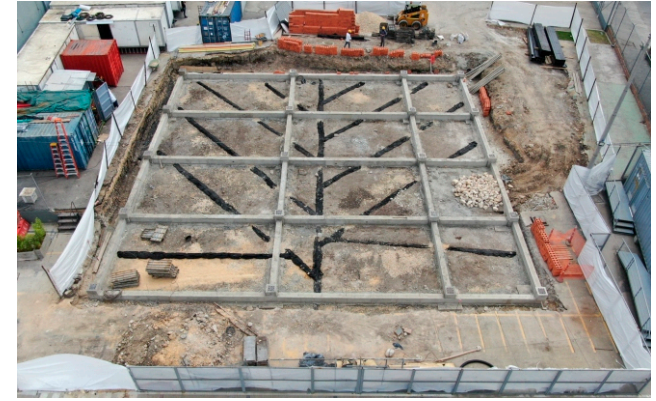
Excavaciones, rellenos, Geoceldas



- Objeto: Mejoramiento patio maniobras Sistema EcoDeck
- Lugar: Operador Logístico Coltanques Medellín
- Año ejecución: 2024



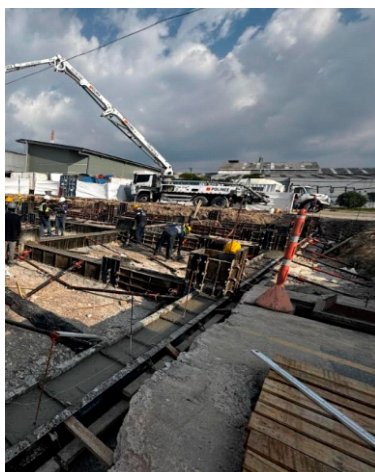
EDIFICACIONES NO RESIDENCIAL



ALCANCE

Demoliciones, excavaciones,
rellenos, cimentación,
estructura, redes, acabados

- Objeto: Construcción Bodega CDA
- Lugar: QUALA SA
- Año ejecución: 2025

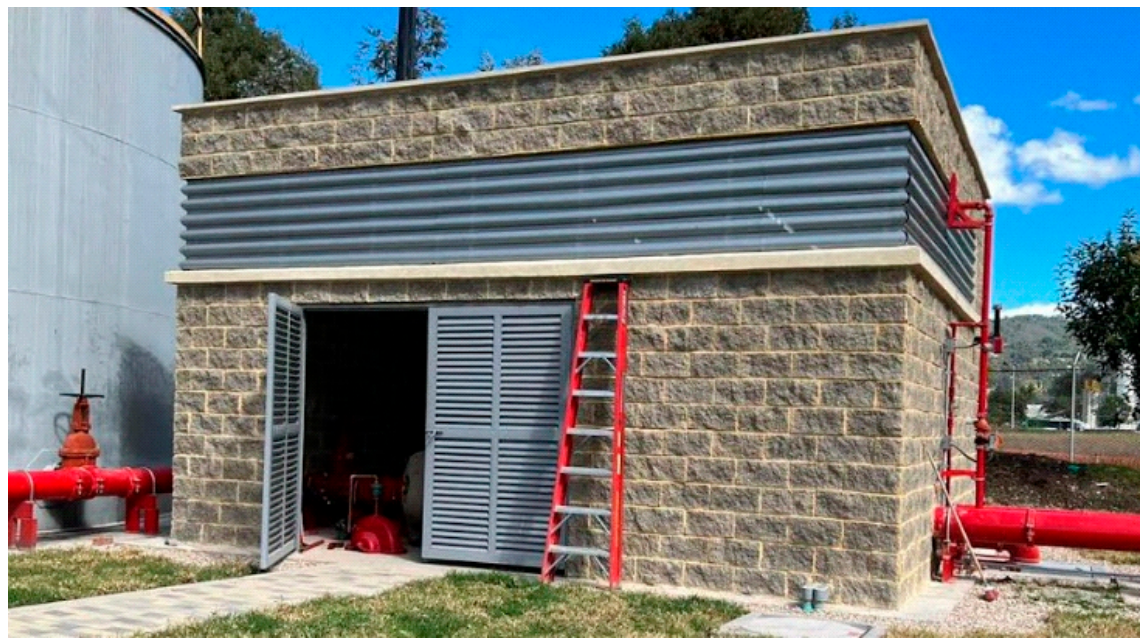




ALCANCE

Excavaciones,
rellenos,
cimentación,
estructura, redes,
acabados

- Objeto: Construcción cuarto bombas y RCI
- Lugar: QUALA S.A CPT
- Año ejecución: 2023





ALCANCE

Cimentación,
reforzamiento,
estructura,
acabados,
cubierta



• Objeto: Construcción Oficinas
Terminal Combustibles
Gualanday

• Lugar: PRIMAX SA

• Año ejecución: 2021



ALCANCE

Demoliciones,
excavaciones,
rellenos, cimentación,
estructura, obra gris



- Objeto: Construcción Serviteca oficinas, bodega, lubriteca, y montallantas.

- Lugar: TRNSGALAXIA SA

- Año ejecución: 2020





ALCANCE

Demoliciones, excavaciones,
rellenos, cimentación,
estructura, cubierta,
acabados, espacios



- Objeto: Construcción sede primaria, bachillerato y escenarios deportivos Colegio Yermo y Parres Bogotá.

- Lugar: Colegio Yermo y Parres

- Año ejecución: 2015



EDIFICACIONES RESIDENCIALES



ALCANCE

Demoliciones,
excavaciones,
rellenos, cimentación,
estructura, obra gris

- Objeto: Construcción cimentación y estructura casa Alhambra

- Lugar: Particular

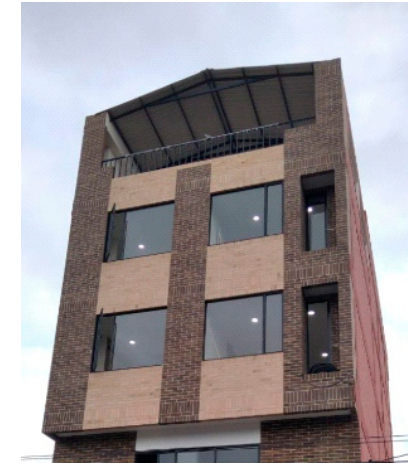
- Año ejecución: 2025



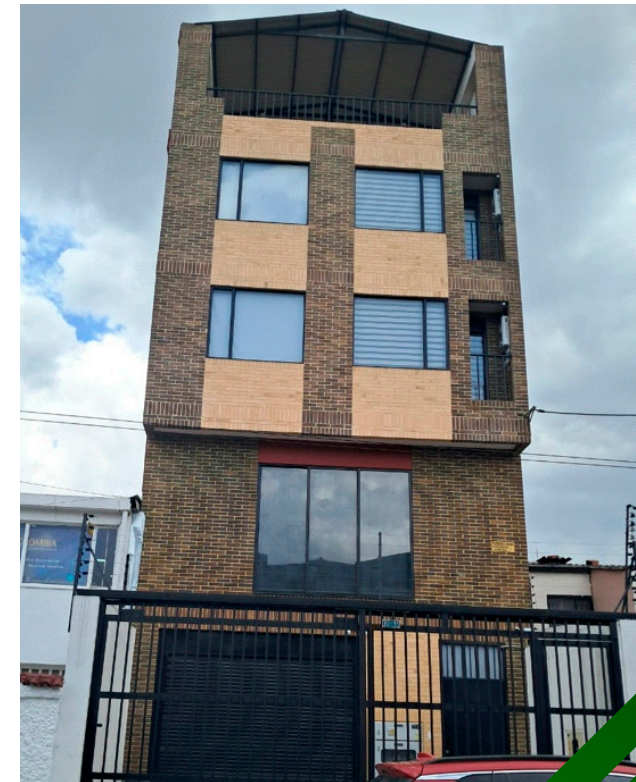


ALCANCE

Demoliciones,
excavaciones,
rellenos, cimentación,
estructura, redes,
obra gris, acabados



- Objeto: Construcción Torre Comercial y residencial 5 pisos
- Lugar: Aluminios de la 80
- Año ejecución: 2021





ALCANCE

Demoliciones, excavaciones, rellenos, cimentación, estructura, redes, obra gris, acabados

- Objeto: Construcción Torre residencial 5 pisos
- Lugar: particular
- Año ejecución: 2019





ALCANCE

Demoliciones, excavaciones,
rellenos, cimentación,
estructura, redes, obra gris,
acabados

- Objeto: Construcción Torre residencial 3 pisos
- Lugar: Particular
- Año ejecución: 2015





RETAIL OFICINAS Y ACABADOS

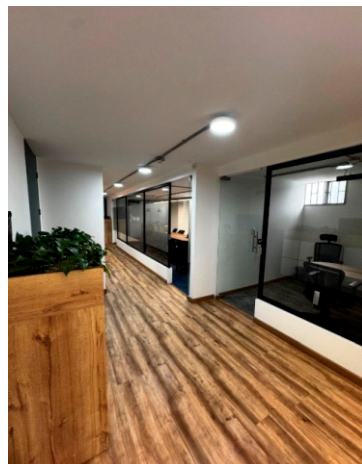
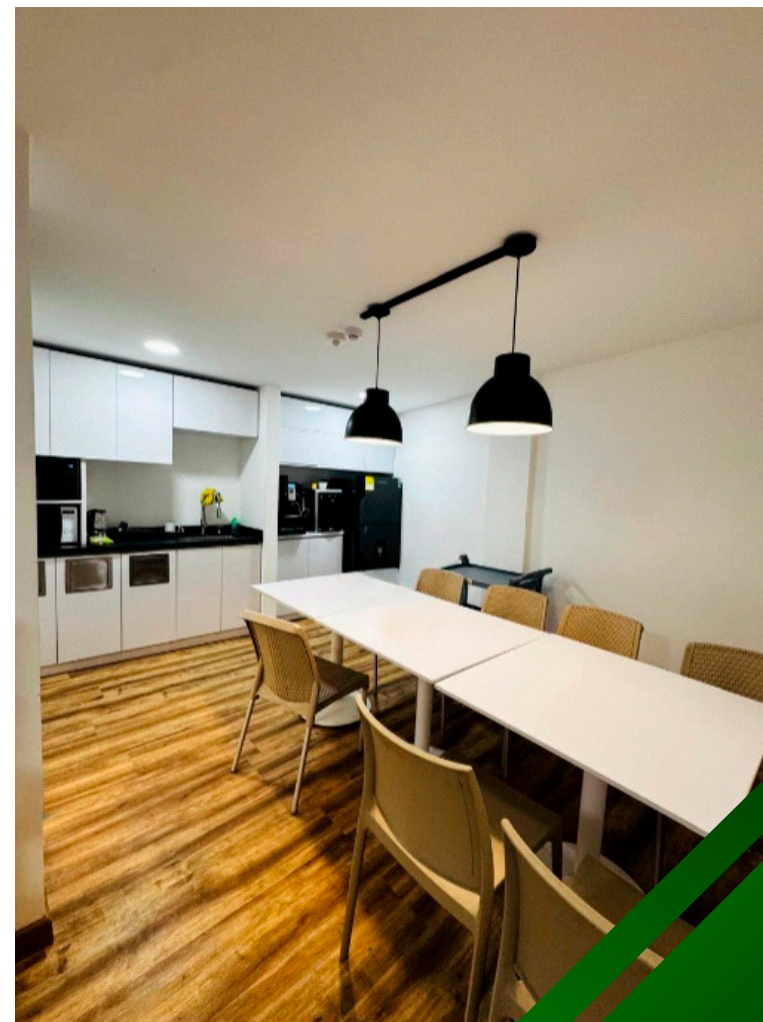




- Objeto: Adecuación espacios oficinas administrativas Bogotá – TimAc Agro
- Lugar: Timac Agro
- Año ejecución: 2025

ALCANCE

Desmontes, demoliciones,
muros livianos, redes,
diseño interior
y acabados.





- Objeto: Adecuación MiniMarket QUALA
- Lugar: QUALA S.A
- Año ejecución: 2021



Alcance
Desmontes, demoliciones,
obra gris, redes y acabados.



- Objeto: Construcción Tienda multirepuestos
- Lugar: TRANSGALAXIA S.A
- Año ejecución: 2019

ALCANCE

Desmontes, demoliciones,
obra gris, redes y acabados.



- Objeto: Remodelación completa tienda Spacio -PETROBRAS KM VIA SOPO
- Lugar: PETROBRAS
- Año ejecución: 2018



ESTRUCTURAS EN CONCRETO





- Objeto: Construcción obras varias en concreto, trampa grasas, diques, placas para tanques, Alcantarillas, box culvert, urbanismo.

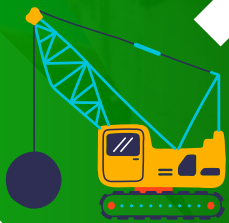
- Lugar: Varios Industrial

- Año ejecución: 2022-2023

Alcance

Excavación, refuerzo acero, encofrados y concreto.





DEMOLICIONES, EXCAVACIONES Y MAQUINARIA



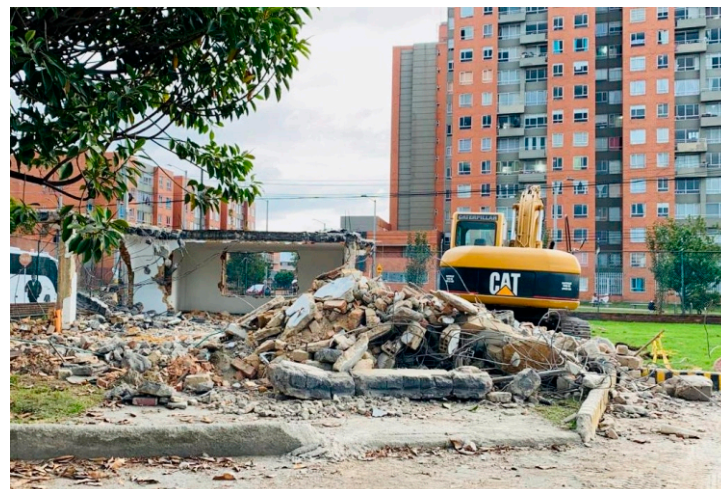
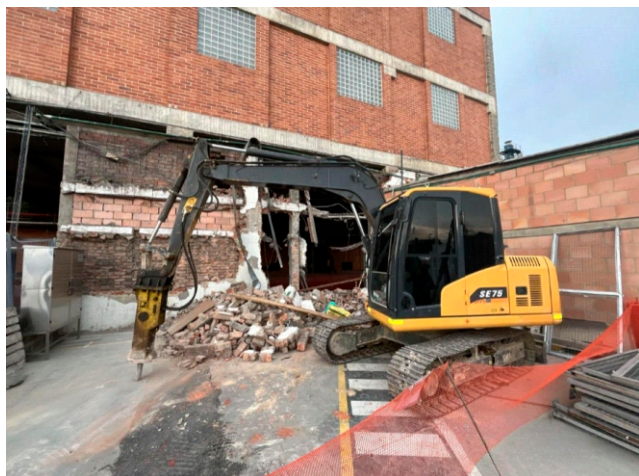


• Objeto: Demoliciones, excavaciones, cargues de material RCD.

• Lugar: Varios

ALCANCE

Movimiento tierra, rellenos, demoliciones, disposición de rcd





- Objeto: Demoliciones, excavaciones, cargues de material RCD.

- Lugar: Varios

ALCANCE

Izajes,
demoliciones,
excavaciones
y movimientos
de tierras.





REFORMAS Y MANTENIMIENTOS





ALCANCE

Desmontes,
excavaciones,
izajes, redes,
estructuras y
acabados.

Objeto: Construcción y
adecuaciones varias
estaciones de servicio

lugar: Varias

Año: 2015 - 2018





ALCANCE

Desmontes, demoliciones,
muros livianos, acabados y
carpintería aluminio

Objeto: Blindaje alimentos
tipo invima.

Lugar: Quala S.A

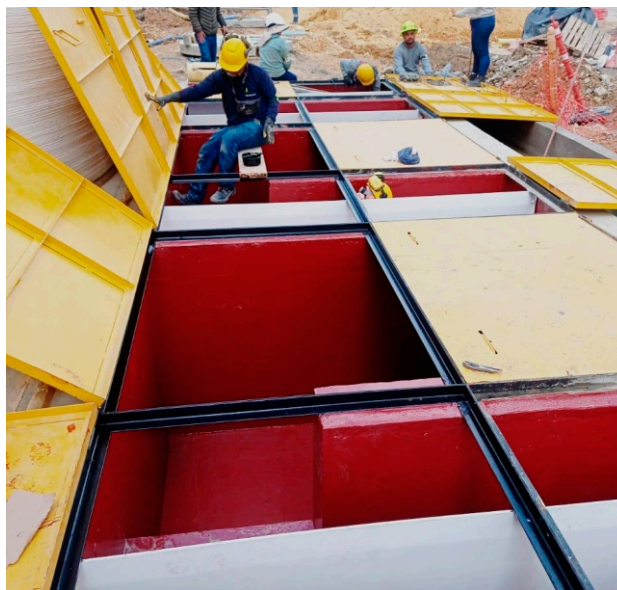
Año :2018





ALCANCE

Impermeabilización tradicional y membrana bicomponente para superficies de alta agresión química.



Objeto: IMPERMEABILIZACIÓN TERRAZA

Lugar: CASA REGIONAL

Año :2022

Objeto: IMPERMEABILIZACIÓN TRAMPA DE GRASA

Lugar: Quala S.A

Año :2024

Objeto: IMPERMEABILIZACIÓN CUBIERTA Y PISO EPOXICO DE CUARTO RCI

Lugar: Quala S.A

Año :2023



CONTÁCTANOS

SOLUCIONES
INTEGRALES
A LA MEDIDA
DEL CLIENTE



comercial@mg-sas.com



mgconstruccioneseingenieria



Carrera 144 # 143 a-07



304-2857235-320-4786126



Lunes a viernes
de 8:00 am a 5:00 pm